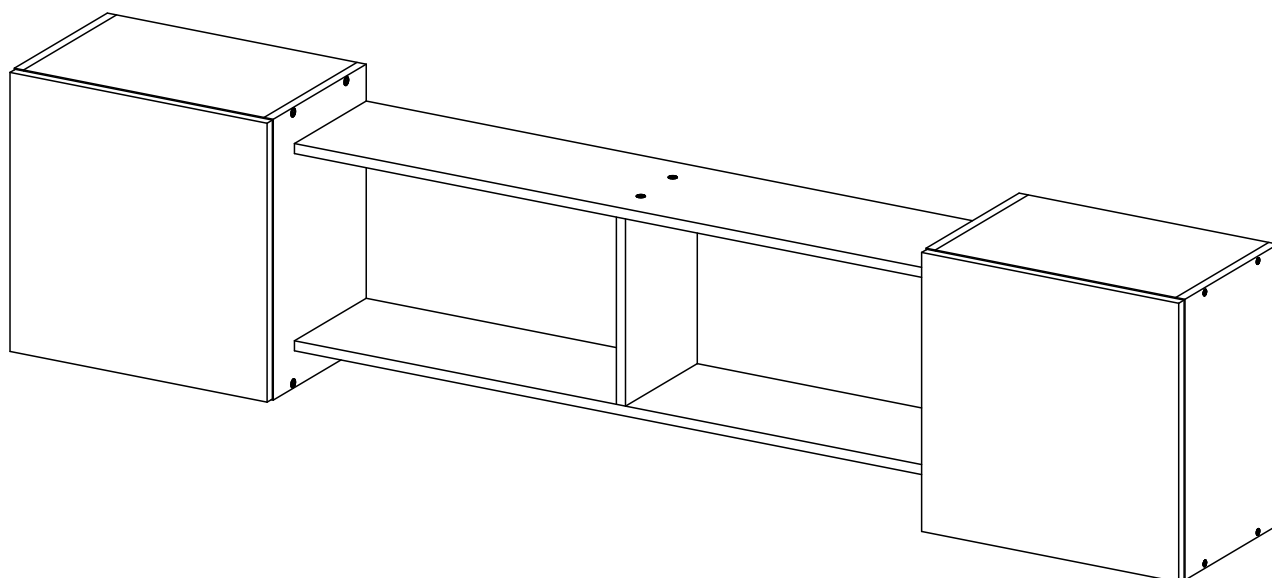


Мебельная компания «МИФ»  
Паспорт изделия  
Инструкция по сборке и эксплуатации  
мебели  
**Модульная система «Челси Color»**  
**Антресоль**  
2035x450x296 (ШxВxГ)



**МИФ**  
МЕБЕЛЬНАЯ КОМПАНИЯ

Россия, Пензенская область,  
г. Пенза, ул. Аустрина, 139 а  
Телефон: (8412) 20-20-37 (многоканальный)  
(8412) 20-20-34, 20-20-35, 90-90-44  
Электронная почта: [mif-penza@mail.ru](mailto:mif-penza@mail.ru)  
Сайт: [www.mebelmif.ru](http://www.mebelmif.ru)

## Комплектовочная ведомость на детали и фурнитуру

№ упаковки	Наименование	Размер (мм)		Кол-во (шт)	№ по схеме
		Длина	Ширина		
№1	Боковина внешняя	450	280	2	1
	Боковина внутренняя	450	280	2	2
	Вязка	418	280	4	3
	Вязка	1135	216	2	4
	Перкгородка	300	216	1	5
	ЛДВП (Задняя стенка)	445	445	2	6
№2	Створка	447	447	2	7
№3	Фурнитура			1	

<p>Евровинт</p>  <p>28 шт</p>	<p>Заглушка еврвинта</p>  <p>28 шт</p>	<p>Ключ для еврвинта</p>  <p>1 шт</p>	<p>Шуруп 4x16</p>  <p>24 шт</p>	<p>Навес угловой с заглушкой</p>  <p>4 шт</p>
<p>Толкатель</p>  <p>2 шт</p>	<p>Гвоздь</p>  <p>30 шт</p>	<p>Стяжка межсекционная</p>  <p>4 шт</p>	<p>Петля накладная</p>  <p>4 шт</p>	<p>Дюбель-гвоздь 6x40</p>  <p>4 шт</p>

Сборку рекомендуется производить с помощью специалиста, так как неправильная сборка может привести к нежелательным последствиям. Инструкция даст Вам необходимые рекомендации по сборке, порядка которого просим Вас придерживаться. Перед сборкой внимательно ознакомьтесь с инструкцией, проверьте комплектность фурнитуры и разберите ее по назначению.

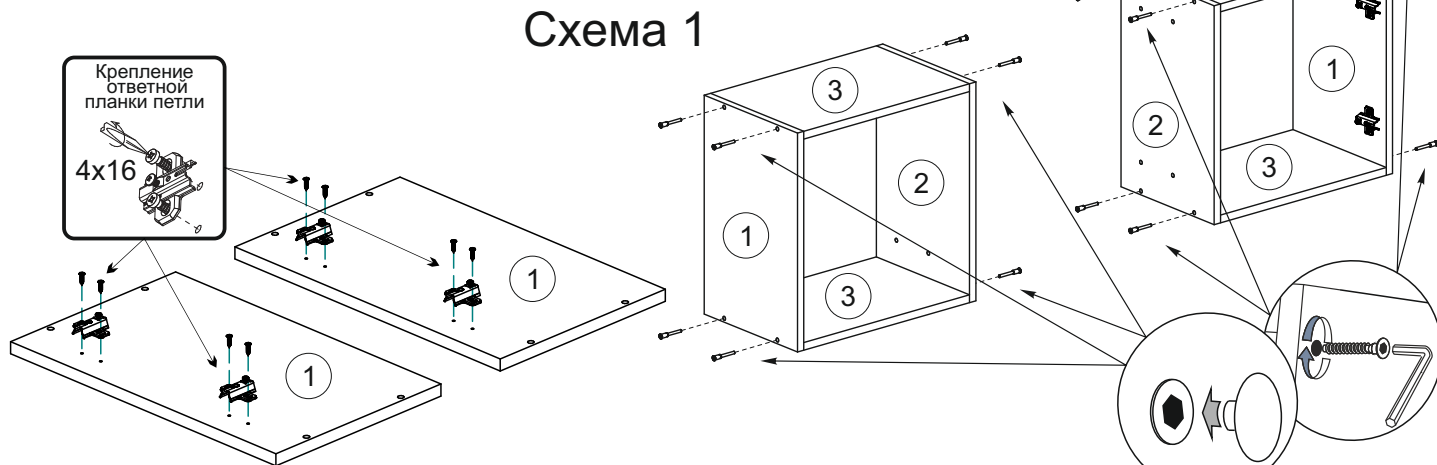


Также необходим инструмент для сверления отверстий диаметром 5-6 мм.

# Порядок сборки модуля: Антресоль

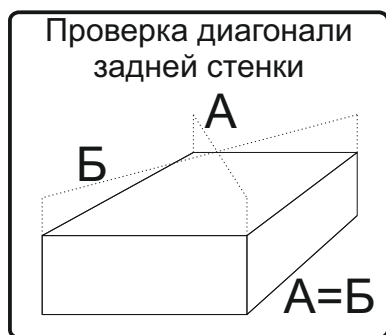
1. Сборку рекомендовано производить вдвоём на чистой, ровной поверхности. Предварительно, перед сборкой определить место установки изделия. Вскрыть пакеты и согласно схеме сборки прикрепить необходимую фурнитуру в отверстия. После этого можно приступать к сборке согласно схемам.

2. Шурупами 4x16 закрепите ответные планки петель к деталям 1. Скрепите с помощью евровинтов детали 1, 2 и 3 (схема 1).

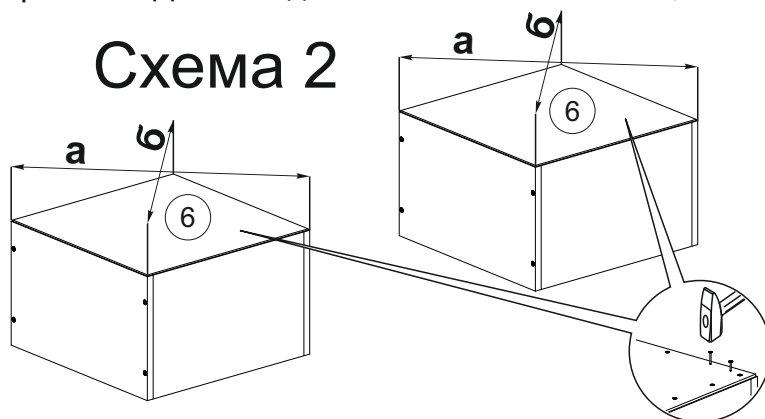


3. Далее установите задние стенки из ЛДВП.

Чтобы установить заднюю стенку №6, необходимо собранную конструкцию перевернуть лицевой частью вниз, замерить с помощью рулетки, и уровнять диагонали ( $a=b$ ), наложить заднюю стенку. Аккуратно, не нарушая диагоналей, прибить ЛДВП гвоздями с шагом 130-150мм., как показано на схеме 2.

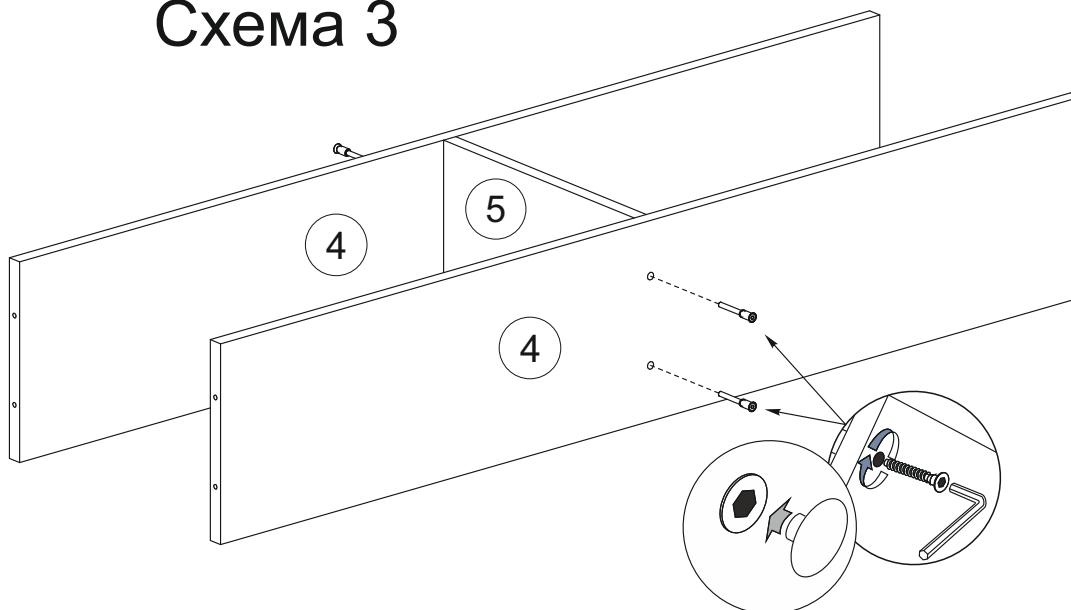


## Схема 2



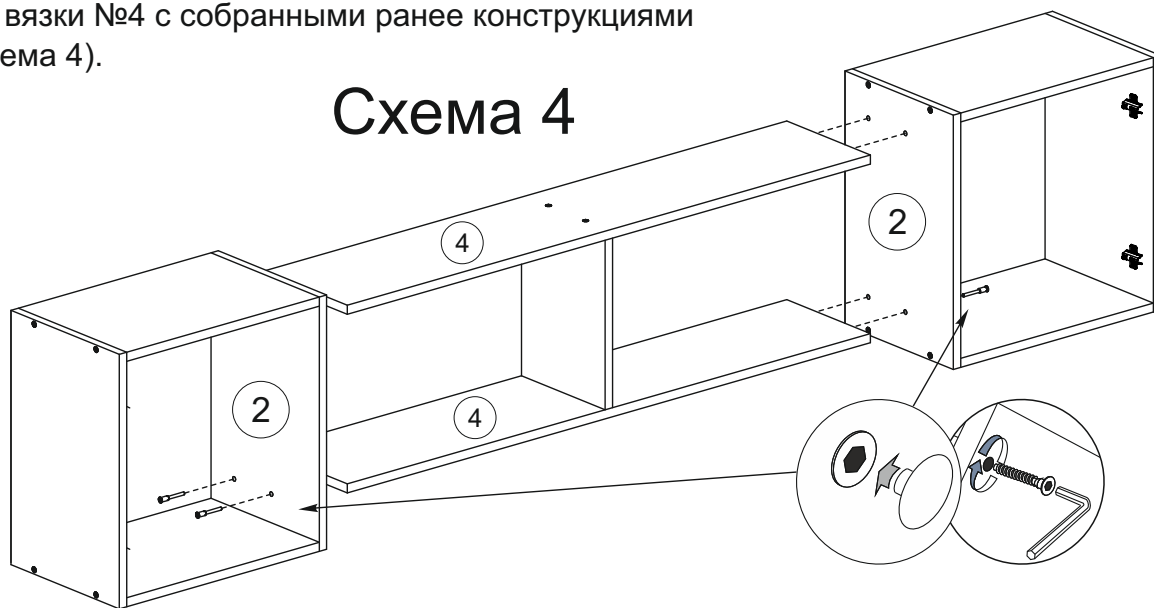
4. Соедините вязки №4 и перегородку №5 еврошурупами, как показано на схеме 3.

## Схема 3



5. Соедините вязки №4 с собранными ранее конструкциями евровинтами (схема 4).

## Схема 4

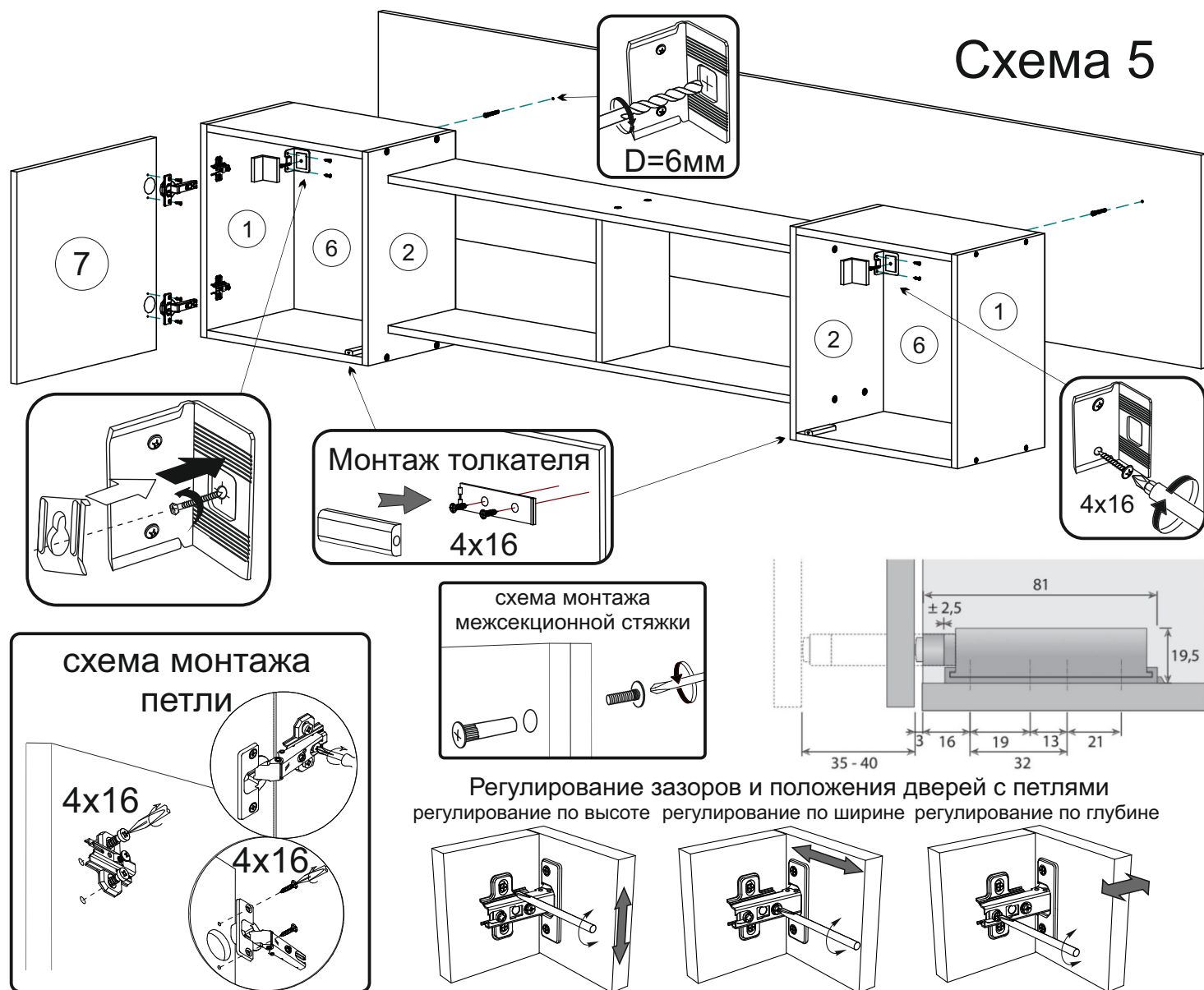


6. Изделие крепится двумя способами: 1 способ - межсекционной стяжкой между соседними модулями (для этого необходимо просверлить отверстия D 5 мм в боковинах 1 и смежных с ними боковинах соседних модулей, затем стянуть модули межсекционной стяжкой).

2 способ- угловыми навесами к стене (для этого необходимо сначала закрепить шурупами 4x16 угловые навесы(4шт) к боковинам 1,2, затем сверлом D 6мм (для входящих в комплект дюбелей) просверлить отверстия в стене через уголок и заднюю стенку 6 (в комплектацию входят дюбели для крепления к каменным и бетонным стенам, для стен другого типа необходимо приобрести крепления самостоятельно !), удерживая антресоль, закрепить её к стене.

7. Закрепите шурупами 4x16 петли к створкам 7, повесьте их на место, отрегулируйте зазоры как показано на схеме. Установите толкатели в любых удобных местах. Схемы регулировки створок и толкателя смотрите ниже (схема 5).

## Схема 5



## Инструкция по уходу за мебелью и правила эксплуатации

Для поддержания надлежащего внешнего вида и увеличение срока эксплуатации рекомендуется соблюдать следующие общие правила:

1. Мебель должна эксплуатироваться в сухих и теплых помещениях, имеющих отопление и вентиляцию при температуре воздуха не ниже +1° и не выше +40°, относительной влажности 65-85%.
2. Расположение мебели ближе одного метра от отопительных приборов и других источников тепла, а также под прямыми солнечными лучами, вызывает ускоренное старение покрытия и деформацию мебельных щитов.
3. Поверхность деталей мебели следует оберегать от попадания влаги во избежание разбухания каркасов, фасадов и столешницы, отклеивания кромок на боковых поверхностях.
4. Следует оберегать поверхность мебели и ее конструктивные элементы от механических повреждений, которые могут быть вызваны воздействием твердых предметов, абразивных порошков, а также чрезмерными физическими нагрузками.
5. Изделия мебели необходимо устанавливать на ровные поверхности.
6. Рекомендуется для чистки преимущественно пользоваться мягкой тканью или замшей, смоченной и хорошо отжатой перед использованием. Всегда тщательно высушивайте (протирайте сухой тканью) смоченные участки по окончании чистки. Не следует использовать средства, обладающие абразивными свойствами, а также губки с покрытием из металлического волокнообразного или стружечного материала при чистке.
7. В процессе эксплуатации мебели возможно ослабление крепежной фурнитуры, необходимо осуществлять «затяжку» всех изделий металлофурнитуры, осуществляющих крепеж и регулировку узлов, обеспечивающих открывание и трансформацию подвижных элементов.

### Общие технические указания по сборке.

Для удобства транспортировки и предохранения от повреждений, мебель поставляется в разобранном виде в индивидуальной упаковке. Вы можете собрать ее самостоятельно, либо воспользоваться услугами квалифицированных сборщиков. Не приступайте к сборке, не ознакомившись с инструкцией!

Проверить комплектность каждой упаковки, согласно комплектовочной ведомости. **При обнаружении дефектов или не комплектности к сборке не приступать. Обратитесь к продавцу.** ВНИМАНИЕ! Не рекомендуется одновременно вынимать детали из всех упаковок во избежание их смешивания (можете перепутать детали). Проверить наличие фурнитуры.

Во избежание перекосов и повреждений, а также загрязнения мебели, сборку производить на ровном полу, покрытом тканью или бумагой. Необходимо соблюдать осторожность, чтобы не повредить поверхность деталей. В сборке сложных и больших изделий желательно участие двух человек. Перед началом сборки необходимо определить расположение деталей в изделии в соответствии со схемами сборки и инструкцией.

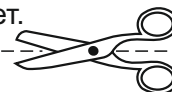
Производитель оставляет за собой право вносить незначительные изменения в конструкцию, не изменяющую внешний вид и дизайн изделия без предварительного уведомления.

Поставщик гарантирует соответствие товаров требованиям ГОСТа 16371-14 при соблюдении условий транспортировки, хранения, сборки (для мебели поставляемой в разобранном виде), эксплуатации.

Гарантийный срок эксплуатации мебели: детской и для общественных помещений - 18 месяцев, бытовой – 24 месяца. Гарантийный срок при розничной продаже через торговую сеть исчисляются со дня продажи мебели, но в пределах 30 месяцев со дня ее изготовления. Срок эксплуатации 10 лет.



Россия, 440054, г.Пенза,  
ул. Аустрина, д. 139А  
Телефон: +7(8412)20-20-37  
E-mail: mif-penza@mail.ru  
<http://mebelmif.ru>



отрезать и  
приклеить

Модульная система «Челси Color»  
Антресоль

Соответствует  
ГОСТ 16371-14

Дата изготовления: 20\_\_\_\_ год  
Гарантийный срок эксплуатации 24 мес.  
Срок службы изделия 10 лет.  
Материал: ЛДСП