

Порядок сборки

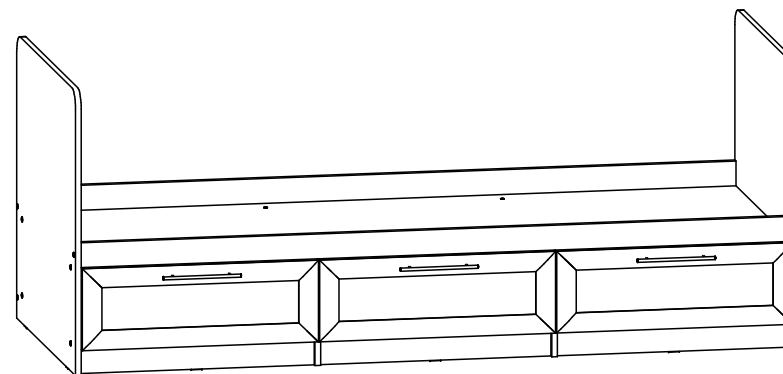
Перед началом сборки необходимо ознакомиться с инструкцией и убедиться в правильности полученных Вами комплектующих деталей и наличии крепежной фурнитуры.

Для сборки необходимо иметь отвертки (одну плоскую и две крестовые) или шуруповерт с крестообразной насадкой №2, шестигранной №4, молоток, рулетку. Сборку следует производить вдвоем на ровной горизонтальной, чистой и твердой поверхности, застеленной тканью или упаковочной тарой. Полы должны быть ровными. Окончательно собранное изделие выставить по уровню.

ВНИМАНИЕ!!! Для предотвращения опрокидывания крупных элементов мебели их необходимо прикрепить к стене. В комплект для сборки мебели не входят крепежные средства для крепления к стене. Вам необходимо приобрести их самостоятельно в специализированных магазинах. Не забывайте о том, что для различных материалов стен необходимо использовать разные крепежные элементы



**ТАМОЖЕННЫЙ СОЮЗ
ДЕКЛАРАЦИЯ О СООТВЕТСТВИИ** 
Адрес: 440054, г.Пенза, ул. Аустрина, д. 139А
Телефон: +78412202037
E-mail: mif-penza@mail.ru



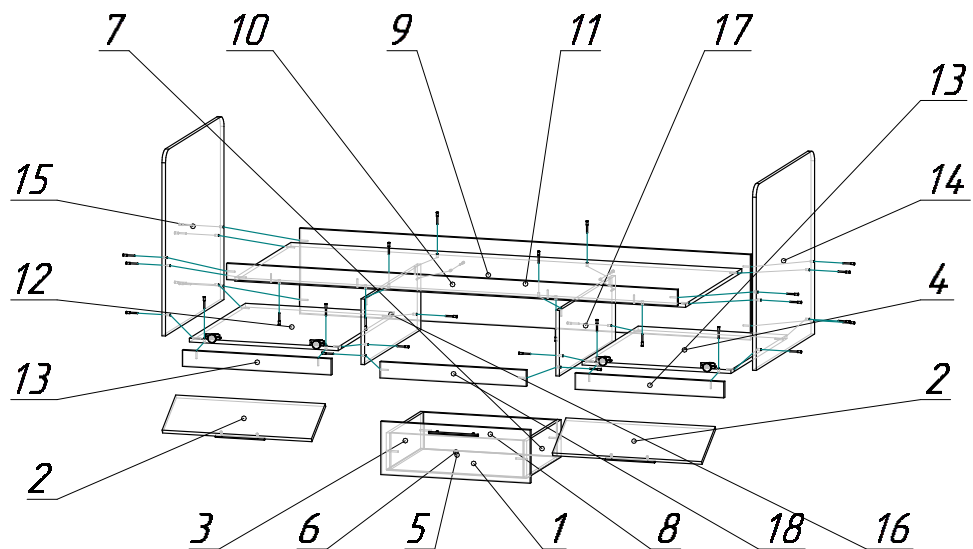
Кровать «Алекс» 2036x800x850(ШxВxГ)

Все замечания и пожелания присылайте по адресу mif-penza@mail.ru, они будут рассмотрены **незамедлительно**.



Уважаемые покупатели! Идеального качества сборки можно добиться только путем привлечения **ПРОФФЕССИОНАЛЬНОГО** (толкового) сборщика мебели.

<http://mebelmif.ru/>



Поз.	Наименование	Готовая деталь		Кол-во
		Длина	Ширина	
1	Дно ящика	622	498	1
2	Дверь	230	664	2
3	Баковина ящика	500	160	1
4	Вязка	661	816	1
5	Передняя стенка ящика	592	160	1
6	Лицевая панель	230	664	1
7	Баковина ящика	500	160	1
8	Задняя стенка ящика	592	160	1
9	Крышка	2004	816	1
10	Планка	2004	70	1
11	Царга	2004	370	1
12	Вязка	661	816	1
13	Цоколь	661	70	2
14	Щит	800	850	1
15	Щит	800	850	1
16	Перегородка	284	816	1
17	Перегородка	284	816	1
18	Цоколь	650	70	1

Вид	Наименование	Кол.
	Евровинт 6x50	38
	Евроваздушка	16
	Шуруп 4x16	28
	Гвоздь 2x20	46
	Подпятник	10
	Шуруп 3,5x30	10
	Направляющие БТУ 400	1
	Петля накладная 90°	4
	Ручка-скоба релинг хром 160 Э	3

схема крепления панелей евровинтом

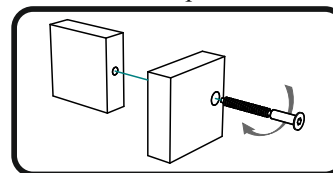
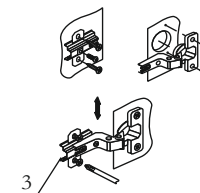
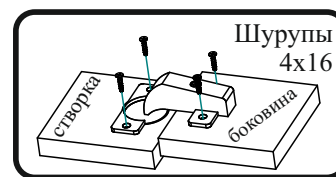


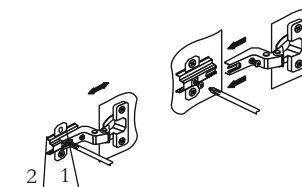
схема монтажа петли



Регулировка створки по высоте



Регулировка створки по глубине



Регулировка створки по ширине

схема монтажа подпятника

