

Мебельная компания «МиФ»

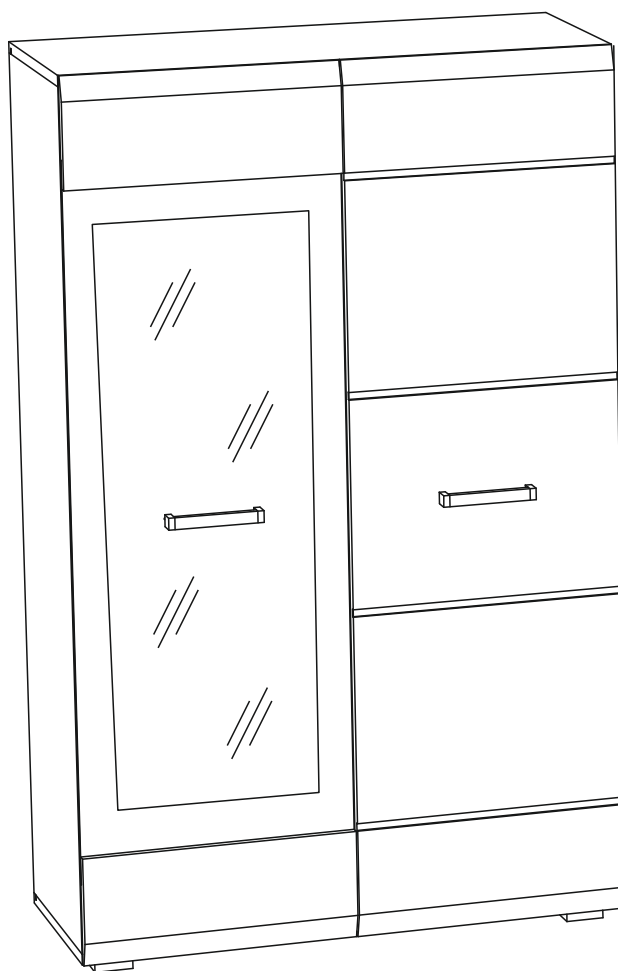
Паспорт изделия

Инструкция по сборке и эксплуатации мебели

Модульная гостинная «Нэнси NEW»

Шкаф-стекло исп 2

800x1300x346 (ШxВxГ)



МИФ
МЕБЕЛЬНАЯ КОМПАНИЯ

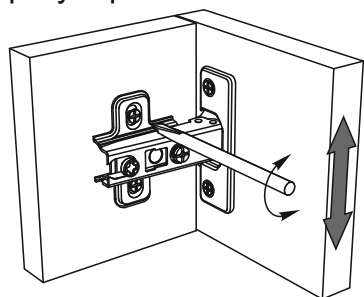
Россия, Пензенская область,
г. Пенза, ул. Аустрина, 139 а
Телефон: (8412) 20-20-37 (многоканальный)
(8412) 20-20-34, 20-20-35, 90-90-44
Электронная почта: mif-penza@mail.ru
Сайт: www.mebelmif.ru

Комплектовочная ведомость на детали

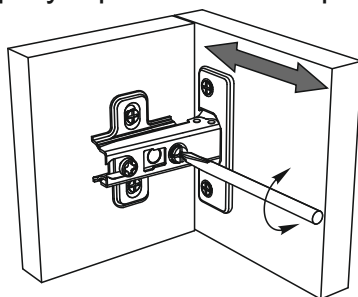
Упаковка №	Наименование				
		Размеры, мм	Кол-во, шт.	№	
1	Задняя стенка (ДВП)	1264x392	2	1	
1	Вязка	376x300	2	2	
1	Перегородка	1248x315	1	3	
1	Боковина	1248x330	1	4	
1	Крышка	800x330	1	5	
1	Боковина	1248x330	1	6	
1	Крышка	800x330	1	7	
2	Створка МДФ	1280x398	1	8	
2	Створка МДФ	160x398	1	9	
2	Створка МДФ	160x398	1	10	
3	Стеклостворка	1040x398	1	11	
3	Стеклополка	368x290	2	12	
4	Фурнитура				

Регулирование зазоров и положения дверей с петлями

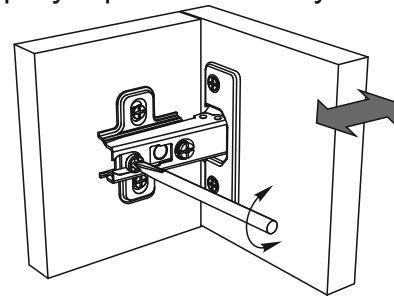
регулирование по высоте



регулирование по ширине



регулирование по глубине



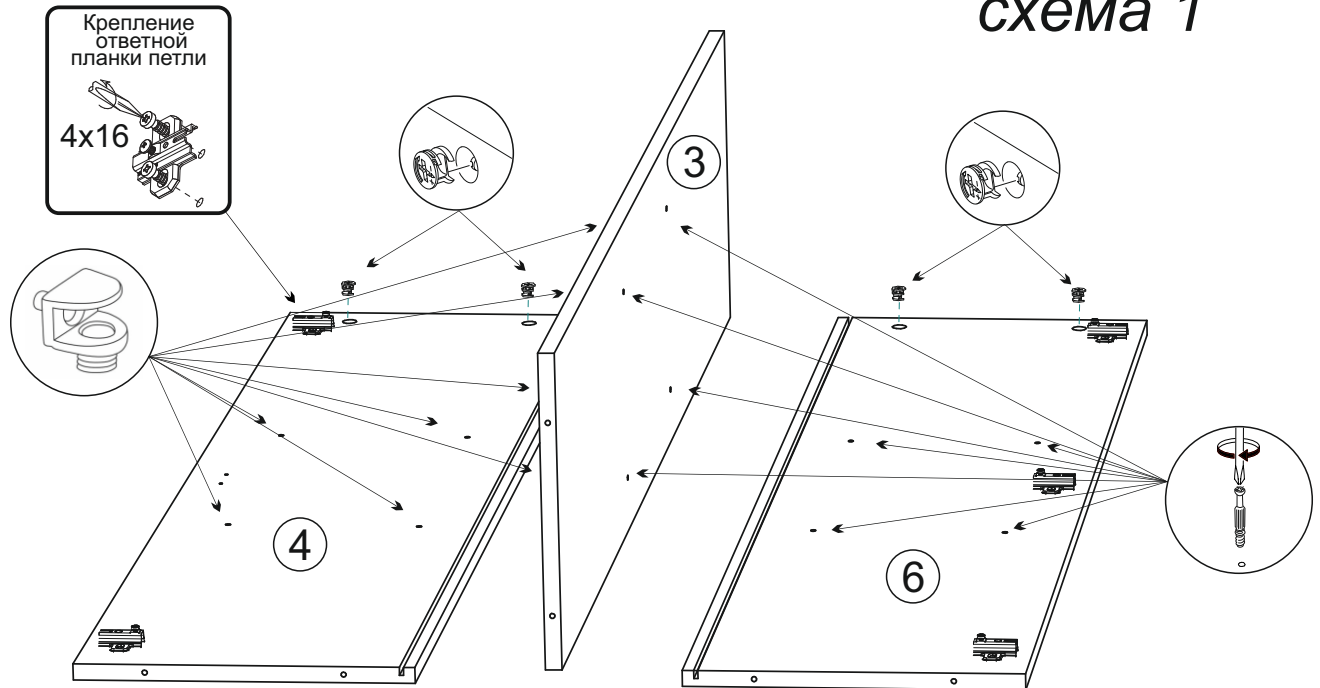
Сборку рекомендуется производить с помощью специалиста, так как неправильная сборка может привести к нежелательным последствиям. Инструкция даст Вам необходимые рекомендации по сборке, порядка которого просим Вас придерживаться. Перед сборкой внимательно ознакомьтесь с инструкцией, проверьте комплектность фурнитуры и разберите ее по назначению.

Шкант  8 шт	Шайба  10 шт	Полкодержатель для стекол  8 шт	Уголок RV8 пластиковый  16 шт	Комплект светодиодной подсветки 1шт	
Шток эксцентриковой стяжки  20 шт	Опора К-20  5 шт	Шуруп 4x16  44 шт	Шуруп 4x25  20 шт	Шуруп 3,5x30  2 шт	Ключ для евровинта  1 шт
Эксцентриковая стяжка  20 шт	Ручка С-18 (128 мм)  2 шт	Петля накладная  5 шт	Втулка для стекла  8 шт	Гвоздь 1,6x25  10 шт	Заглушка для эксцентрика  20 шт

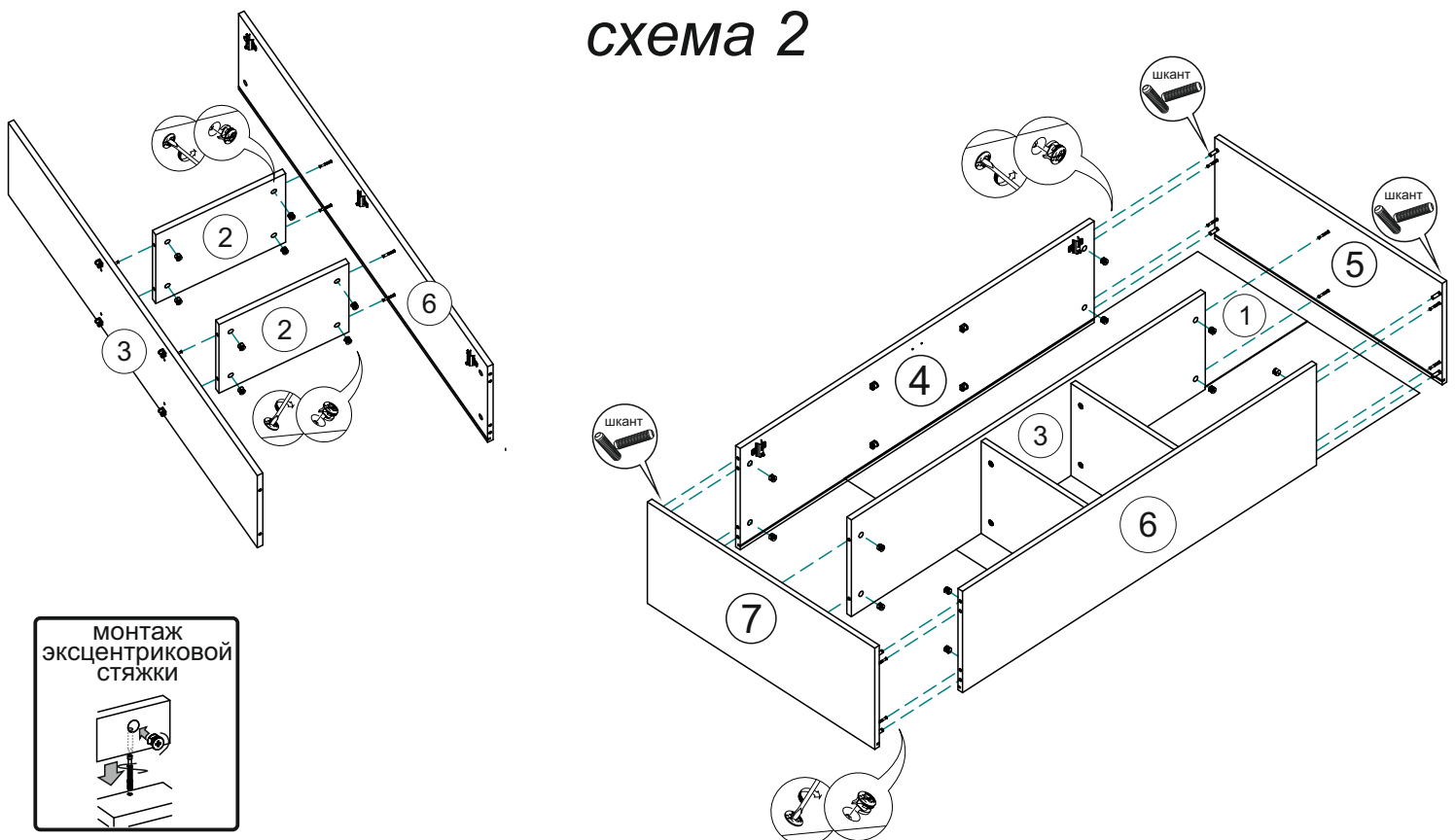
Схема сборки модуля: Шкаф-стекло исп 2 «Ненси NEW»

1. Сборку необходимо производить вдвоем, на чистой, ровной поверхности. Предварительно, перед сборкой, определить место установки изделия, вскрыть пакеты и согласно схеме сборки прикрепить необходимую фурнитуру по наклейкам и отверстиям. После этого можно приступать к сборке согласно схеме.

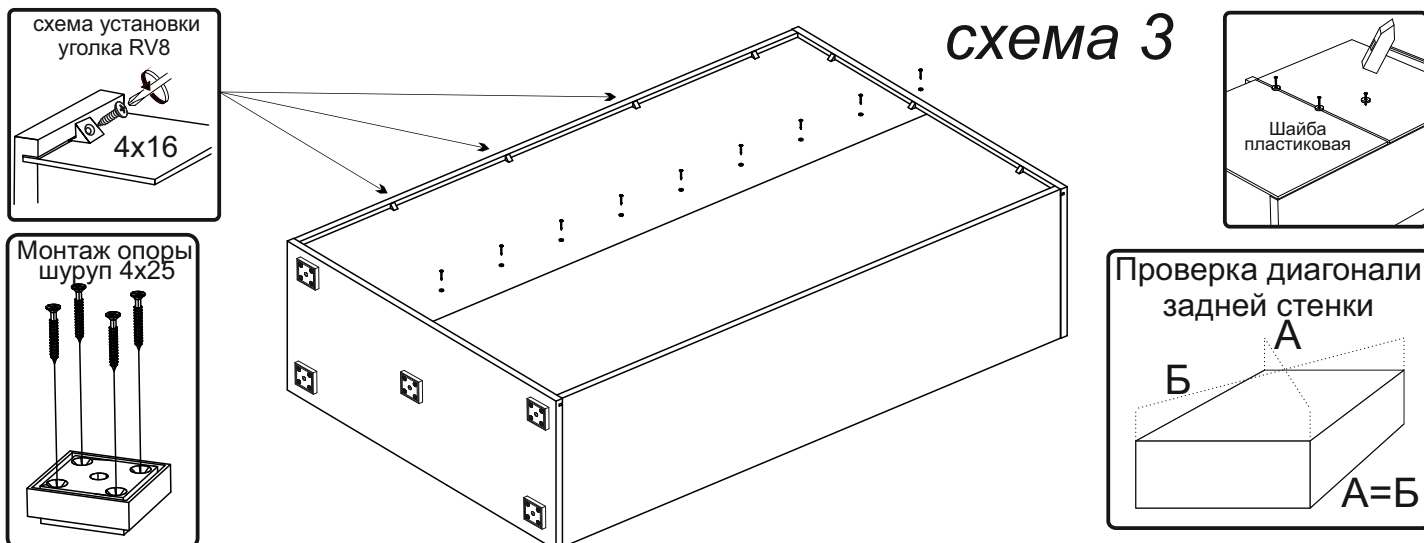
2. Сборка производится горизонтально, тыльной стороной вниз. На боковине №4 установите ответные части петель при помощи шурупов 4x16 и вставьте полкодержатели для стекла, на боковине №6 установите ответные части петель при помощи шурупов 4x16 и вкрутите штоки эксцентриковых стяжек и установите полкодержатели для стекла, как показано на схеме 1.



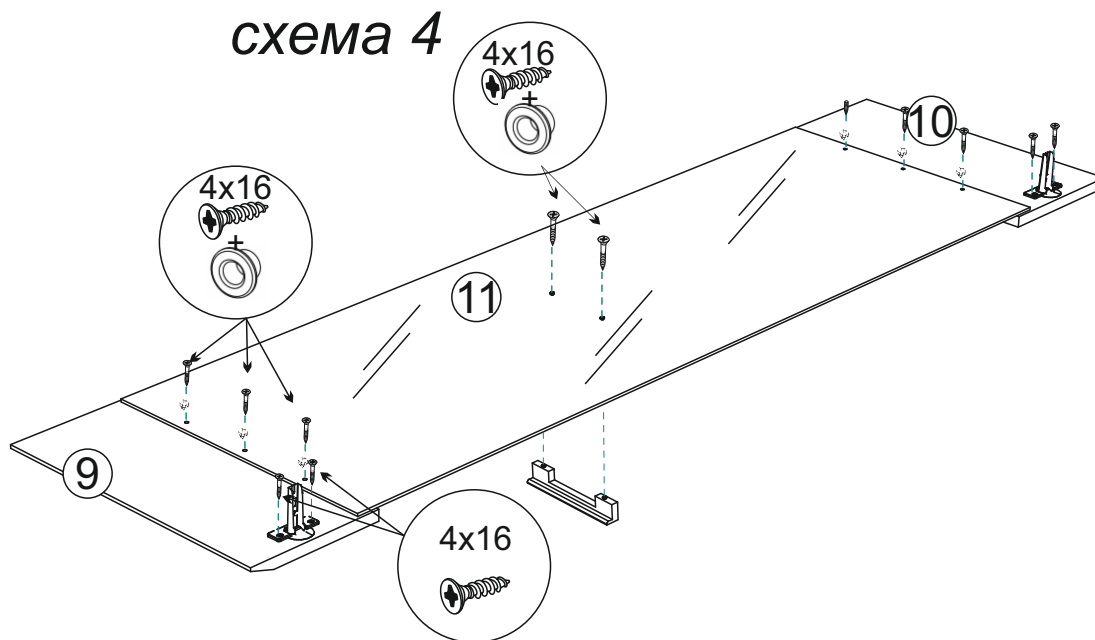
3. Соберите корпус шкафа. Для этого с помощью эксцентриковой стяжки соедините детали 6 и 3 с деталями 2. Затем соедините эксцентриковой стяжкой и шкантами крышку №7 к боковинам №4 и №6 и перегородке №3. Вставьте в пазы задние стенки ДВП №1. Закрепите крышку №5 к боковинам 4,6 и перегородке 3 при помощи эксцентриковых стяжек и шкантов (схема 2).



4. Уровняйте диагонали А и Б, установите уголки Rv8 на заднюю стенку №1 при помощи шурупов 4x16, на стыке закрепите ЛДВП с помощью гвоздей и пластиковых шайб, затем закрепите опоры шурупами 4x25, как показано на схеме 3.

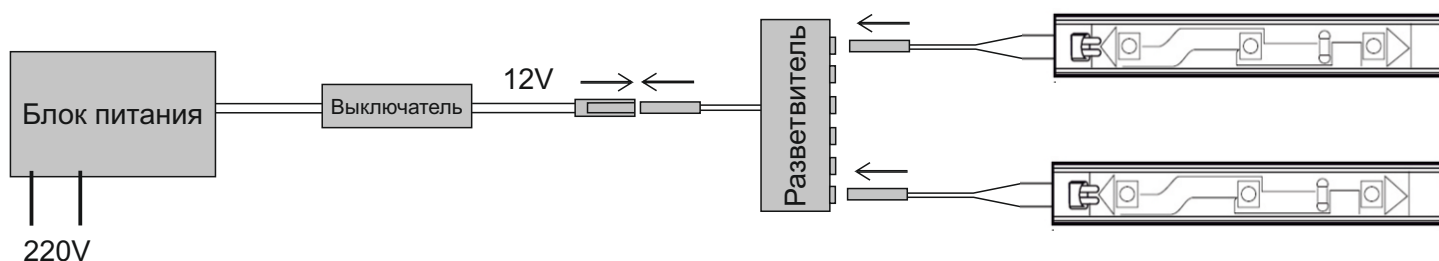


5. Соберите стеклостворку. Для этого уложите детали №9 и №10 лицом вниз и шурупами 4x16 через втулки для стекла прикрутите стекло №11 и установите ручки, прикрутите ответные части петель шурупами 4x16 к собранной стеклостворке и створке №8, как показано на схеме 4.



6. Установите шкаф на место, прикрутите створку и стеклостворку к боковинам тумбы, отрегулируйте зазоры, как показано на схеме выше.

7. Просверлите позади стеклополок в ЛДВП отверстия Ф5 и просуньте провода светодиодной подсветки, закрепите ее на стеклополках и установите стеклянные полки №12. Затем подключите подсветку к сети 220в через блок питания, разветвитель как показано на схеме приведенной ниже.



Инструкция по уходу за мебелью и правила эксплуатации

Для поддержания надлежащего внешнего вида и увеличение срока эксплуатации рекомендуется соблюдать следующие общие правила:

1. Мебель должна эксплуатироваться в сухих и теплых помещениях, имеющих отопление и вентиляцию при температуре воздуха не ниже +1° и не выше +40°, относительной влажности 65-85%.
2. Расположение мебели ближе одного метра от отопительных приборов и других источников тепла, а также под прямыми солнечными лучами, вызывает ускоренное старение покрытия и деформацию мебельных щитов.
3. Поверхность деталей мебели следует оберегать от попадания влаги во избежание разбухания каркасов, фасадов и столешницы, отклеивания кромок на боковых поверхностях.
4. Следует оберегать поверхность мебели и ее конструктивные элементы от механических повреждений, которые могут быть вызваны воздействием твердых предметов, абразивных порошков, а также чрезмерными физическими нагрузками.
5. Изделия мебели необходимо устанавливать на ровные поверхности.
6. Рекомендуется для чистки преимущественно пользоваться мягкой тканью или замшей, смоченной и хорошо отжатой перед использованием. Всегда тщательно высушивайте (протирайте сухой тканью) смоченные участки по окончании чистки. Не следует использовать средства, обладающие абразивными свойствами, а также губки с покрытием из металлического волокнообразного или стружечного материала при чистке.
7. В процессе эксплуатации мебели возможно ослабление крепежной фурнитуры, необходимо осуществлять «затяжку» всех изделий металлофурнитуры, осуществляющих крепеж и регулировку узлов, обеспечивающих открывание и трансформацию подвижных элементов.

Общие технические указания по сборке.

Для удобства транспортировки и предохранения от повреждений, мебель поставляется в разобранном виде в индивидуальной упаковке. Вы можете собрать ее самостоятельно, либо воспользоваться услугами квалифицированных сборщиков. Не приступайте к сборке, не ознакомившись с инструкцией!

Проверить комплектность каждой упаковки, согласно комплектовочной ведомости. **При обнаружении дефектов или не комплектности к сборке не приступать. Обратитесь к продавцу.** ВНИМАНИЕ! Не рекомендуется одновременно вынимать детали из всех упаковок во избежание их смешивания (можете перепутать детали). Проверить наличие фурнитуры.

Во избежание перекосов и повреждений, а также загрязнения мебели, сборку производить на ровном полу, покрытом тканью или бумагой. Необходимо соблюдать осторожность, чтобы не повредить поверхность деталей. В сборке сложных и больших изделий желательно участие двух человек. Перед началом сборки необходимо определить расположение деталей в изделии в соответствии со схемами сборки и инструкцией.

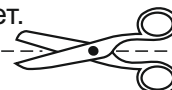
Производитель оставляет за собой право вносить незначительные изменения в конструкцию, не изменяющую внешний вид и дизайн изделия без предварительного уведомления.

Поставщик гарантирует соответствие товаров требованиям ГОСТа 16371-14 при соблюдении условий транспортировки, хранения, сборки (для мебели поставляемой в разобранном виде), эксплуатации.

Гарантийный срок эксплуатации мебели: детской и для общественных помещений - 18 месяцев, бытовой – 24 месяца. Гарантийный срок при розничной продаже через торговую сеть исчисляются со дня продажи мебели, но в пределах 30 месяцев со дня ее изготовления. Срок эксплуатации 10 лет.



Россия, 440054, г.Пенза,
ул. Аустрина, д. 139А
Телефон: +7(8412)20-20-37
E-mail: mif-penza@mail.ru
<http://mebelmif.ru>



отрезать и
приклеить

Набор мебели для гостиной «Ненси NEW»
Шкаф-стекло исп 2

Соответствует
ГОСТ 16371-93
ТР ТС 025/2012
TC RU C-RU.AI24.B.01044.

Дата изготовления: 20____ год
Гарантийный срок эксплуатации 24 мес.
Срок службы изделия 10 лет.
Материал: ЛДСП / МДФ