

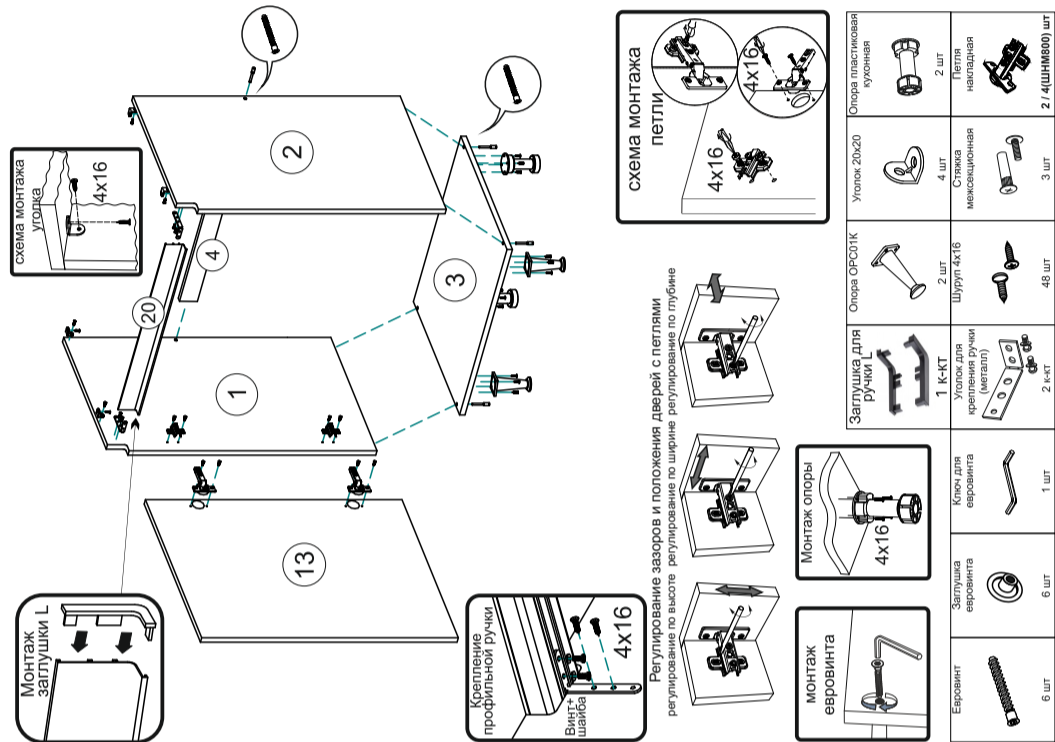




- Сборку следует проводить в сухом помещении на ровной поверхности. Перед сборкой вскрыть все упаковки, закрепить необходимую фурнитуру по наметкам согласно инструкции. После этого можно приступать к дальнейшей сборке.
- Шурупами 4x16 закрепить ответные планки петель к боковине 1(2) и опоры ко дну 3.
- Закрепить дно 3 и планку 4 к боковинам 1 и 2 евроинтами.
- Для закрепления профильной ручки 20 сначала вставьте крепёжные уголки в соответствующие пазы на ручке, затем прикрепите заглушки на ручки и только после этого закрепите уголки шурупами 4x16 к боковинам 1,2, затем выровняйте ручку по габариту и аккуратно закрутите винты на крепёжном уголке.
- Закрепить петли на створку 13 шурупами 4x16. Навесить готовую створку. Отрегулировать зазоры и положение створки, как показано в инструкции.
- Установить заглушки на видимые евроинты.
- Крепление столешницы к модулю производится шурупами 4x16 и уголков 20x20.

Комплектация деталей.

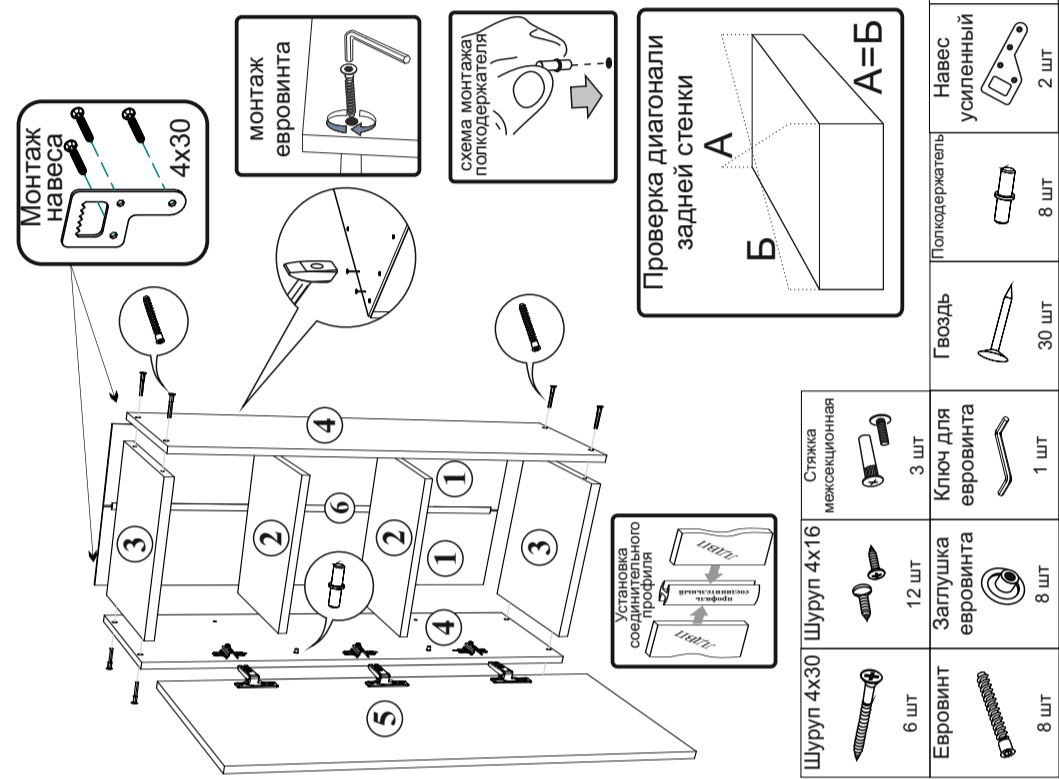
№ по схеме	Наименование	ШНМ800		
		Размер (мм)		Кол-во (шт)
		Длина	Ширина	
1	Бок левый	790	490	1
2	Бок правый	790	490	1
3	Дно	800	490	1
4	Планка	768	60	1
13	Створка	759	397	2
20	Ручка профильная L	793		1



- Сборку следует проводить в сухом помещении на ровной поверхности. Перед сборкой вскрыть все упаковки, закрепить необходимую фурнитуру по наметкам согласно инструкции. После этого можно приступать к дальнейшей сборке.
- Закрепить ответные планки петель к боковинам 4 шурупами 4x16.
- Соединить вязки 3 с боковинами 4 евроинтами.
- Для закрепления задней стенки изделие необходимо положить горизонтально, лицевой стороной вниз, после чего закрепить панели 1 гвоздями, предварительно выровняв диагонали А и Б при помощи рулетки и соединив панели 1 профилем 6.
- Шурупами 4x30 закрепите навесы.
- Установить полки 2 на полкодержатели.
- Закрепить петли на створку 5 шурупами 4x16. Навесить готовую створку. Отрегулировать зазоры и положение створки, как показано в инструкции.
- При необходимости досверлить отверстия для крепления ручки сверлом Ø 5 мм. Закрепить ручку к створке 5 шурупами 3.5x30, или винтами М4x25, в зависимости от используемой ручки. Или установите толкатель.
- Установить заглушки на видимые евроинты.

Комплектация деталей.

№ по схеме	Наименование	ШВ500(900)			ШВ600(1д)(900)		
		Размер (мм)		Кол-во	Размер (мм)		Кол-во
		Длина	Ширина		Длина	Ширина	
1	Задняя стенка (ЛДВП)	894	246	2	894	296	2
2	Полка	466	250	2	566	250	2
3	Вязка	468	280	2	568	280	2
4	Боковина	898	280	2	898	280	2
5	Створка	895	497	1	895	597	1
6	Профиль соединительный	866		1	866		1

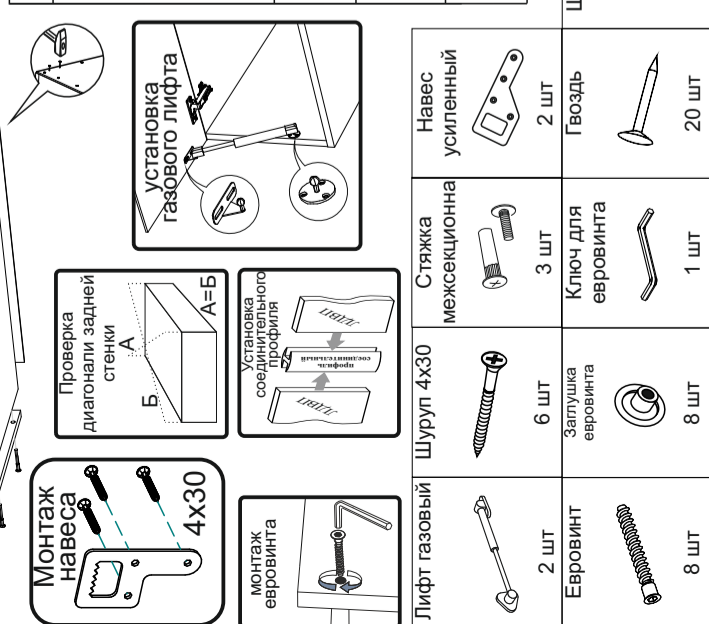


- Сборку следует проводить в сухом помещении на ровной поверхности. Перед сборкой вскрыть все упаковки, закрепить необходимую фурнитуру по наметкам согласно инструкции. После этого можно приступать к дальнейшей сборке.
- Закрепить ответные планки петель к вязке 2 шурупами 4x16.
- Соединить вязки 2 с боковинами 1 евроинтами.
- Для закрепления задней стенки изделие необходимо положить горизонтально, лицевой стороной вниз, после чего закрепить панели 3 гвоздями, предварительно соединив их профилем 4 и выровняв диагональ при помощи рулетки.
- Шурупами 4x30 закрепите навесы.
- Закрепить петли на створку 5 шурупами 4x16. Закрепить ответные планки газового лифта на боковины 1 и на створку 5. Навесить готовую створку. Установить газовые лифты. Отрегулировать зазоры и положение створки, как показано в инструкции.
- При необходимости досверлить отверстия для крепления ручки сверлом Ø 5 мм. Закрепить ручку к створке 5 шурупами 3.5x30, или винтами М4x25, в зависимости от используемой ручки. Или закрепите толкатель.
- Установить заглушки на видимые евроинты.

- Сборку следует проводить в сухом помещении на ровной поверхности. Перед сборкой вскрыть все упаковки, закрепить необходимую фурнитуру по наметкам согласно инструкции. После этого можно приступать к дальнейшей сборке.
- Закрепить ответные планки петель к боковинам 1 (2) шурупами 4x16.
- Соединить вязки 3 с боковинами 1 и 2 евроинтами, закрепить перегородку 5 к вязкам 3, используя евроинты.
- Для закрепления задней стенки изделие необходимо положить горизонтально, лицевой стороной вниз, выровнять диагональ при помощи рулетки, после чего закрепить панели 6 гвоздями. Для закрепления панелей в местах стыков использовать пластиковые шайбы для более надежного крепления.
- Шурупами 4x30 закрепить навесы.
- Установить полки 7 на стеклодержатели.
- Закрепить петли на створки 8 шурупами 4x16. Навесить готовые створки. Отрегулировать зазоры и положение створок, как показано в инструкции.
- Закрепить ручку входящими в комплект шурупами. Установить заглушки на видимые евроинты.

В данную комплектацию входит 2 модуля ШВГ600x360!

№	Наименование	ШВГ600/360			Петля накладная 2 шт
		Размер (мм)		Кол-во (шт)	
		Длина	Ширина		
1	Боковина	359	280	2	Толкатель 1 шт
2	Вязка	568	280	2	
3	Задняя стенка (ЛДВП)	175	595	2	
4	Профиль соединительный	568	-	1	
5	Створка	356	597	1	



Комплектация деталей.

№	Наименование	ШВСП 800x900(Николь)			Петля накладная 4 шт
		Размер (мм)		Кол-во (шт)	
		Длина	Ширина		
1	Боковина левая	898	280	1	Навес усиленный 2 шт
2	Боковина правая	898	280	1	
3	Вязка	768	280	2	
5	Перегорodka	866	280	1	
6	Задняя стенка (ДВП)	895	397	2	
7	Полка стекло	366	260	4	Шуруп 4x16 16 шт
8	Створка	895	397	2	

