

Инструкция по уходу за мебелью и правила эксплуатации

Для поддержания надлежащего внешнего вида и увеличение срока эксплуатации рекомендуется соблюдать следующие общие правила:

1. Мебель должна эксплуатироваться в сухих и теплых помещениях, имеющих отопление и вентиляцию при температуре воздуха не ниже +1° и не выше +40°, относительной влажности 65-85%.
2. Расположение мебели ближе одного метра от отопительных приборов и других источников тепла, а также под прямыми солнечными лучами, вызывает ускоренное старение покрытия и деформацию мебельных щитов.
3. Поверхность деталей мебели следует оберегать от попадания влаги во избежание разбухания каркасов, фасадов и столешницы, отклеивания кромок на боковых поверхностях.
4. Следует оберегать поверхность мебели и ее конструктивные элементы от механических повреждений, которые могут быть вызваны воздействием твердых предметов, абразивных порошков, а также чрезмерными физическими нагрузками.
5. Изделия мебели необходимо устанавливать на ровные поверхности.
6. Рекомендуется для чистки преимущественно пользоваться мягкой тканью или замшей, смоченной и хорошо отжатой перед использованием. Всегда тщательно высушивайте (протирайте сухой тканью) смоченные участки по окончании чистки. Не следует использовать средства, обладающие абразивными свойствами, а также губки с покрытием из металлического волокнообразного или стружечного материала при чистке.
7. В процессе эксплуатации мебели возможно ослабление крепежной фурнитуры, необходимо осуществлять «затяжку» всех изделий металлофурнитуры, осуществляющих крепеж и регулировку узлов, обеспечивающих открывание и трансформацию подвижных элементов.

Общие технические указания по сборке.

Для удобства транспортировки и предохранения от повреждений, мебель поставляется в разобранном виде в индивидуальной упаковке. Вы можете собрать ее самостоятельно, либо воспользоваться услугами квалифицированных сборщиков. Не приступайте к сборке, не ознакомившись с инструкцией!

Проверить комплектность каждой упаковки, согласно комплектовочной ведомости. **При обнаружении дефектов или не комплектности к сборке не приступать. Обратитесь к продавцу.** ВНИМАНИЕ! Не рекомендуется одновременно вынимать детали из всех упаковок во избежание их смешивания (можете перепутать детали). Проверить наличие фурнитуры.

Во избежание перекосов и повреждений, а также загрязнения мебели, сборку производить на ровном полу, покрытом тканью или бумагой. Необходимо соблюдать осторожность, чтобы не повредить поверхность деталей. В сборке сложных и больших изделий желательно участие двух человек. Перед началом сборки необходимо определить расположение деталей в изделии в соответствии со схемами сборки и инструкцией.

Производитель оставляет за собой право вносить незначительные изменения в конструкцию, не изменяющую внешний вид и дизайн изделия без предварительного уведомления.

Поставщик гарантирует соответствие товаров требованиям ГОСТа 16371-14 при соблюдении условий транспортировки, хранения, сборки (для мебели поставляемой в разобранном виде), эксплуатации.

Гарантийный срок эксплуатации мебели: детской и для общественных помещений - 18 месяцев, бытовой - 24 месяца. Гарантийный срок при розничной продаже через торговую сеть исчисляют со дня продажи мебели, но в пределах 30 месяцев со дня ее изготовления. Срок эксплуатации 10 лет.



ГАЛАС®
мебель

440015, Россия, г. Пенза,
ул. Аустрина, 129 Б
т.: (8412) 20-20-37 (многоканальный)
e-mail: galas-penza@mail.ru
www.galasmebel.ru

Шкаф навесной
ШВ 150/200/300/400/450(900)

Соответствует
ГОСТ 16371-93
ТР ТС 025/2012
TC RU C-RU.AI24.B.01044.

Дата изготовления: 20 ____ год
Гарантийный срок эксплуатации 24 мес.
Срок службы изделия 10 лет.
Материал: ЛДСП



отрезать и
приклеить

Мебельная компания «ГАЛАС»

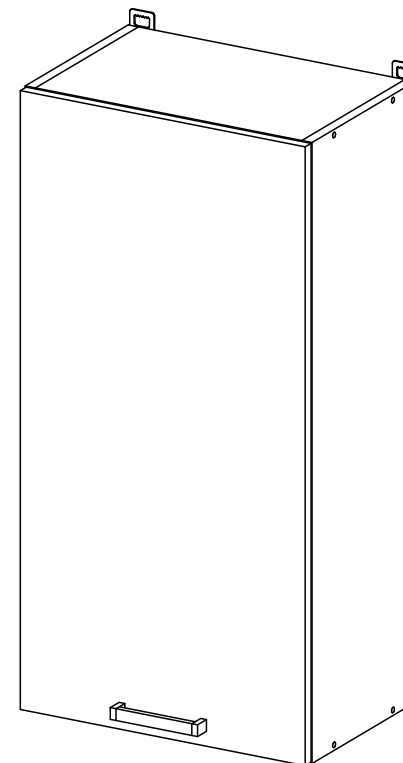
Паспорт изделия

Инструкция по сборке и эксплуатации мебели

Шкаф навесной

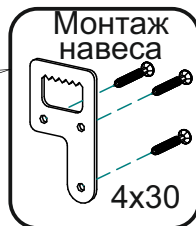
ШВ 150/200/300/400/450(900)

150/200/300/400/450x898x300 (ШхВхГ)

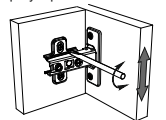


ГАЛАС®
мебель

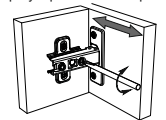
440015, Россия, г. Пенза
ул. Аустрина, 129 Б
т.: (8412) 20-20-37 (многоканальный)
e-mail: galas-penza@mail.ru
www.galasmebel.ru



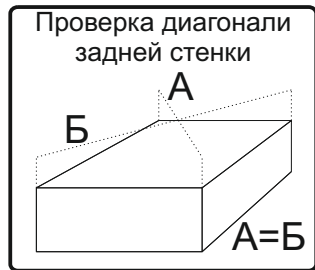
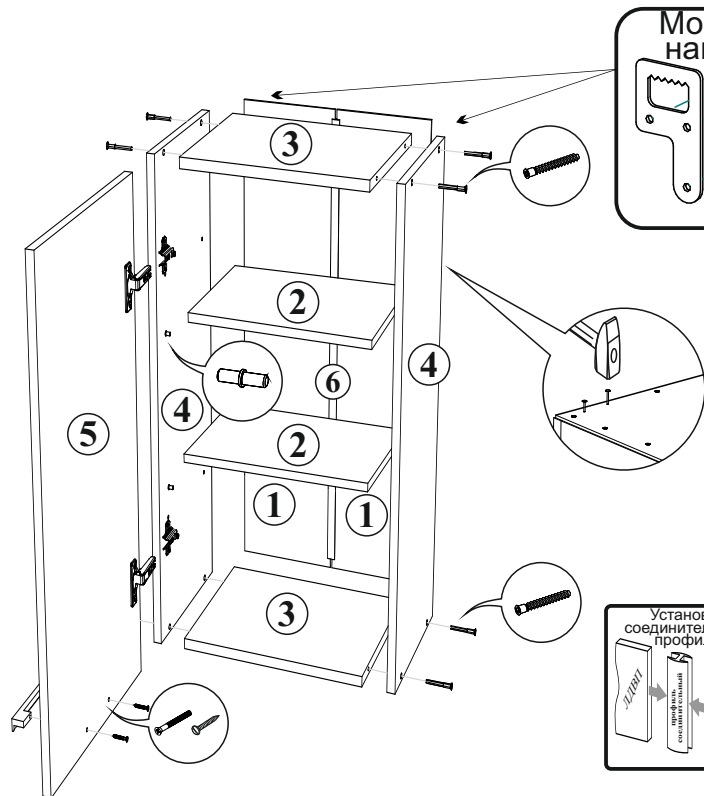
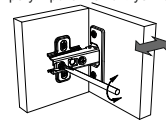
Регулирование зазоров
регулирование по высоте



регулирование по ширине



регулирование по глубине



Комплектация фурнитурой.

Ручка	Шуруп 3,5x30 или винт М4х25 для ручки	Шуруп 4x30	Шуруп 4x16	Стяжка межсекционная	<p>необходимый инструмент для сборки</p> <p>*также необходим инструмент для сверления отверстий диаметром 5-6 мм.</p>	
1 шт	2 шт	6 шт	8 шт	3 шт		
Евровинт	Заглушка евровинта	Ключ для евровинта	Гвоздь	Полкодержатель	Навес усиленный	Петля накладная
8 шт	8 шт	1 шт	20 шт	8 шт	2 шт	2 шт

1. Сборку следует проводить в сухом помещении на ровной поверхности. Перед сборкой вскрыть все упаковки, закрепить необходимую фурнитуру по наметкам согласно инструкции. После этого можно приступить к дальнейшей сборке.
2. Закрепить ответные планки петель к боковинам 4 шурупами 4x16.
3. Соединить вязки 3 с боковинами 4 евровинтами.
4. Для закрепления задней стенки изделие необходимо положить горизонтально, лицевой стороной вниз, после чего закрепить панели 1 гвоздями, предварительно выровняв диагональ при помощи рулетки. Для модулей ШВ400, ШВ450 панели 1 соединить профилем 6.
5. Шурупами 4x30 закрепите навесы.
6. Установить полки 2 на полкодержатели.
7. Закрепить петли на створку 5 шурупами 4x16. Навесить готовую створку. Отрегулировать зазоры и положение створки, как показано в инструкции.
8. При необходимости досверлить отверстия для крепления ручки сверлом Ø 5 мм. Закрепить ручку к створке 5 шурупами 3.5x30, или винтами М4х25, в зависимости от используемой ручки.
9. Установить заглушки на видимые евровинты.

Комплектация деталей.

№ по схеме	Наименование	ШВ150(900)			ШВ200(900)			ШВ300(900)		
		Размер (мм)		Кол-во	Размер (мм)		Кол-во	Размер (мм)		Кол-во
		Длина	Ширина		Длина	Ширина		Длина	Ширина	
1	Задняя стенка (ЛДВП)	894	146	1	894	196	1	894	296	1
2	Полка	116	250	2	166	250	2	266	250	2
3	Вязка	118	280	2	168	280	2	268	280	2
4	Боковина	898	280	2	898	280	2	898	280	2
5	Створка	895	147	1	895	197	1	895	297	1
6	Профиль соединительный	Не комплектуется!			Не комплектуется!			Не комплектуется!		

№ по схеме	Наименование	ШВ400(900)			ШВ450(900)		
		Размер (мм)		Кол-во	Размер (мм)		Кол-во
		Длина	Ширина		Длина	Ширина	
1	Задняя стенка (ЛДВП)	894	196	2	894	221	2
2	Полка	366	250	2	416	250	2
3	Вязка	368	280	2	418	280	2
4	Боковина	898	280	2	898	280	2
5	Створка	895	397	1	895	447	1
6	Профиль соединительный	866		1	866		1

Настоятельно рекомендуем доверять сборку специалистам! Некачественная сборка может повлиять на качество мебели, а так же срок ее эксплуатации. Инструкция даст Вам необходимые рекомендации по сборке, порядка которых просим Вас придерживаться. Перед сборкой необходимо внимательно ознакомиться с инструкцией, а так же проверить комплектность изделия и наличие фурнитуры.